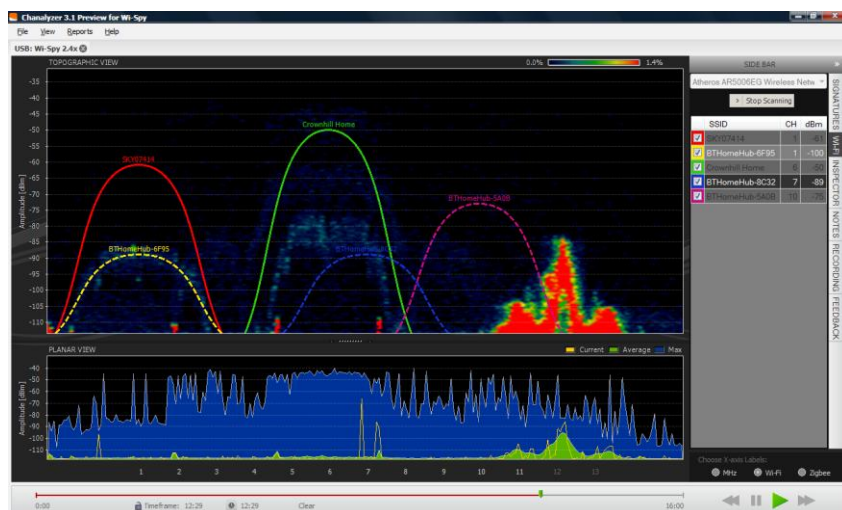
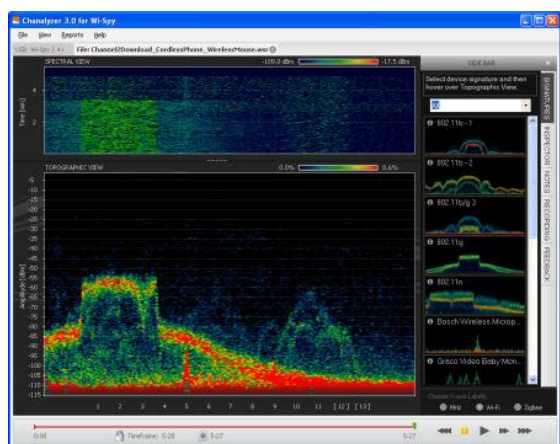


# wi•spy 2.4x



Nieustannie rosnąca liczba pasm transmisji bezprzewodowej dostępnych dla każdego powoduje coraz poważniejsze problemy związane z interferencjami i zatykaniem kanałów, często powodowane przez tanie urządzenia niespełniające norm oraz użytkowników nie respektujących dozwolonych mocy nadawania. Powszechnie dostępne analizatory sieci identyfikują punkty dostępowe WiFi, ale pomijają inne źródła sygnału i interferencje wpływające na wydajność sieci. Urządzenie Wi-Spy 2.4x firmy Metageek jest najmniejszym dostępnym na rynku analizatorem widma podłączanym do portu USB i wykorzystującym moc obliczeniową komputera do zbierania i przetwarzania danych o sygnałach w paśmie 2.4 GHz. Oprogramowanie Chanalyzer przetwarza pozyskane informacje do postaci kolorowych wykresów, przedstawiających charakter odebranych sygnałów w postaci graficznej. Korzystając z biblioteki wzorców użytkownik może błyskawicznie określić rodzaj urządzeń wprowadzających zakłócenia, charakter tych zakłóceń i ich poziom.

Urządzenie Wi-Spy z oprogramowaniem Chanalyzer 3.1 pozwala użytkownikom na każdym etapie zaawansowania to wizualizować, usuwać problemy i optymalizować ustawienia swojej sieci bezprzewodowej WiFi. Chanalyzer posiada unikalną funkcjonalność identyfikowania sygnatur wielu popularnych źródeł zakłóceń przez porównanie charakterystyki ich sygnału z odbieranym przez Wi-Spy, co ułatwia identyfikowanie problemów i ich likwidację.



Chanalyzer 3.1 może również wykorzystać wbudowany lub zewnętrzny adapter WiFi do pozyskania informacji o sieciach pracujących w pobliżu. Siłę sygnału i kanały wykorzystywane przez znalezione urządzenia dostępne można wyświetlić w postaci graficznej, co ułatwia wybór optymalnej konfiguracji własnej sieci.

SIDE BAR			
Atheros AR5006EG Wireless Netw			
Stop Scanning			
SSID	CH	dBm	
<input checked="" type="checkbox"/> SKY07414	1	-59	
<input checked="" type="checkbox"/> BTHomeHub-6F95	1	-89	
<input checked="" type="checkbox"/> Crownhill Home	6	-50	
<input checked="" type="checkbox"/> BTHomeHub-8C32	7	-90	
<input checked="" type="checkbox"/> BTHomeHub-5A0B	10	-69	

## Wi-Spy<sup>2.4x</sup> (2.4 Ghz) Z zewnętrzną anteną i złączem RP-SMA

Antena	Zewnętrzna, RP-SMA
Pasmo skanowania	2.4 - 2.4835 GHz
Rozdzielczość	328 KHz
Zakres czułości	-110 dBm to -6.5 dBm
Rozdzielczość czułości	0.5 dBm
Czas skanowania pasma	~165 msec
Wspierane systemy operacyjne	Windows, Mac OS X, Linux

Aby uzyskać więcej informacji zapraszamy do odwiedzenia [www.wi-spy.co.uk](http://www.wi-spy.co.uk)

**Crownhill Associates**  
Smart Electronic Solutions