

BALOGH MRU6883

Czytnik kompaktowy – UHF (865-868MHz)

Zasięg odczytu: 6m

Charakterystyka anteny: 70°x 70°

Balogh MRU6883 to kompaktowy czytnik dalekiego zasięgu w pełni kompatybilny z tagami UHF EPC C1G2. Urządzenie jest w pełni zgodne z europejskimi normami ETSI EN 302 208.

Kompaktowa i zwarta obudowa umożliwia łatwą i bezproblemową integrację we wszystkich istniejących środowiskach.



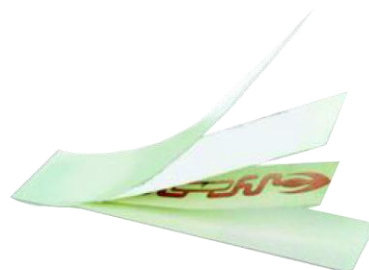
Zastosowanie

Czytnik MRU firmy Balogh został specjalnie zaprojektowany do automatycznej identyfikacji pojazdów oraz kontroli dostępu gdzie wymagany jest duży zakres odczytu oraz zastosowanie technologii pasywnej.

Komunikacja

MRU6883 jest w stanie zastąpić większość tradycyjnych czytników zbliżeniowych. Dostępny jest w trzech wersjach z większością najpopularniejszych standardów.:

- TTL: ISO2, Wiegand 26bits oraz serwisowy port USB
- RS: RS232, RS422, RS485, Wiegand 26bits oraz serwisowy port USB
- Eth: Ethernet, RS232, RS422, RS485, Wiegand 26bits oraz serwisowy port USB



Interfejsy

Czytnik MRU posiadają wbudowany regulator napięcia umożliwiający zasilanie napięciem 12-24V. Czytnik wymaga zasilacza o minimalnej mocy 18W.



Zastosowanie

Automatyczna identyfikacja pojazdów

- Minimalizacja korków oraz kolejek
- Idealny do komercyjnych i korporacyjnych parkingów, osiedli zamkniętych, lotnisk, uniwersytetów, parkingów szpitalnych.



Kontrola dostępu

- Daleki zasięg zwiększający komfort użytkownika
- Jednoczesny odczyt wielu znaczników
- Szybki odczyt

Modele

Antena	Polaryzacja pionowa	Polaryzacja pozioma
ISO2, Wiegand 26bits oraz serwisowy port USB	MRU6883 V TTL	MRU6883 H TTL
RS232, RS422, RS485, Wiegand 26bits oraz serwisowy port USB	MRU6883 V RS	MRU6883 H RS
Ethernet, RS232, RS422, RS485, Wiegand 26bits oraz serwisowy port USB	MRU6883 V ETH	MRU6883 H ETH

Specyfikacja

Częstotliwość	865 – 868 MHz
Wymiary	190 x 190 x 56,5 mm
Waga	1,8kg
Temperatura pracy:	-20°C - +50°C
Temperatura przechowywania:	-25°C - +80°C
Klasa czelności:	IP65
Wilgotność:	90% nie skondensowane
Napięcie zasilania:	12-24 V DC, 18 W
Obsługiwane tagi	ISO 18000-6 type C
Zasięg odczytu: (LMB_6033/34/35):	6m
Charakterystyka anteny	70°x 70°
Polaryzacja	Liniowa
Certyfikaty:	EN 301289-1&3, EN 60950, EN 50364 EN 302208 - CE 0536